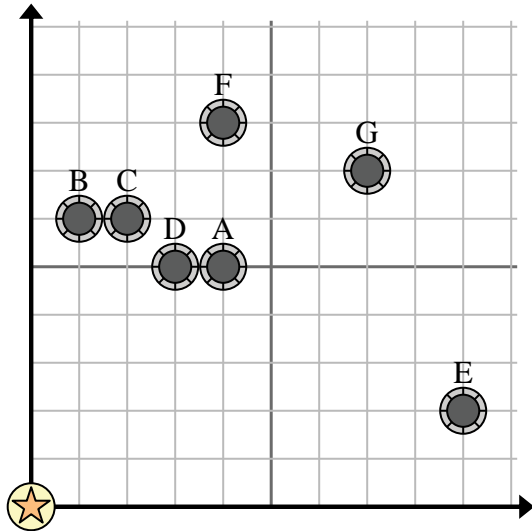




Verwenden Sie das Raster, um jedes Problem zu lösen.

- = Brunnen
- = Wasserturm
- = 1 Square Meile



- 1) Ein neues Gesetz besagt, dass innerhalb von 2 Meilen kein Brunnen innerhalb eines bereits vorhandenen Brunnens gebaut werden darf. Wenn Sie 9 Meilen östlich und 9 Meilen nördlich des Wasserturms einen Brunnen bauen wollten, wäre Ihnen das erlaubt?
- 2) Welcher Brunnen ist dem Wasserturm am nächsten?
- 3) Welcher Brunnen ist am weitesten vom Wasserturm entfernt?
- 4) Welcher Brunnen ist weiter north? Nun F oder gut E?
- 5) Wenn Sie vom Wasserturm 7 Meilen nach Osten und 7 Meilen nach Norden fahren würden, an welchem ??Brunnen würden Sie landen?

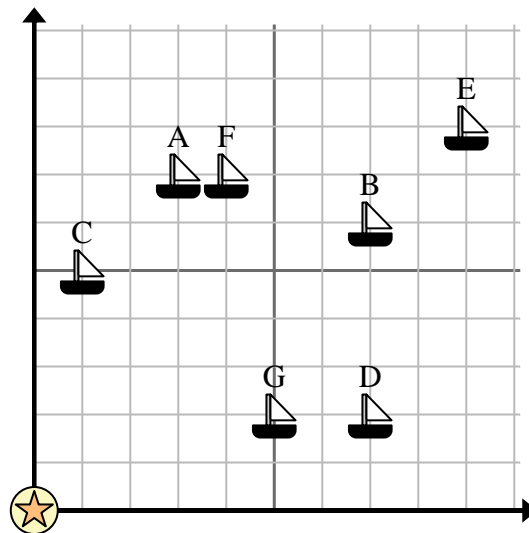
Antworten

1. _____
2. _____
3. _____
4. _____
5. _____
6. _____
7. _____
8. _____
9. _____
10. _____

- 6) Ein neues Schiff wollte angeln, aber der Kapitän wollte sicherstellen, dass es mindestens 2 Meilen von einem anderen Schiff entfernt ist. Wenn er 4 Meilen nach Osten und 6 Meilen nach Norden segelt, würde ihm dieser Ort passen?

- = Schiff
- = Boje
- = 1 Square Meile

- 7) Welches Schiff ist der Boje am nächsten?
- 8) Welches Schiff ist am weitesten von der Boje entfernt?
- 9) Welches Schiff ist weiter south? F versenden oder G versenden?
- 10) Welches Schiff liegt 7 Meilen östlich und 2 Meilen nördlich von der Boje?



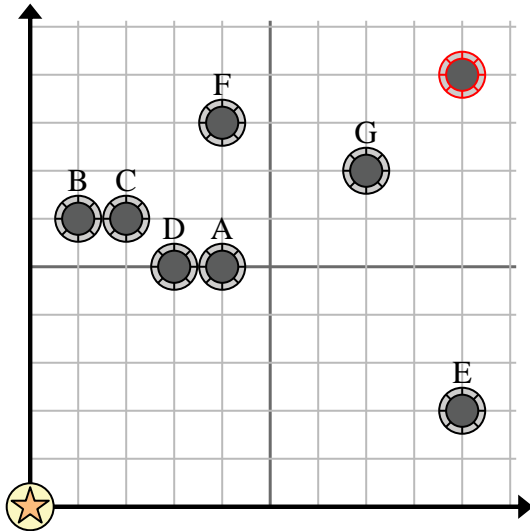


Verwenden Sie das Raster, um jedes Problem zu lösen.

= Brunnen

= Wasserturm

= 1 Square Meile



- Ein neues Gesetz besagt, dass innerhalb von 2 Meilen kein Brunnen innerhalb eines bereits vorhandenen Brunnens gebaut werden darf. Wenn Sie 9 Meilen östlich und 9 Meilen nördlich des Wasserturms einen Brunnen bauen wollten, wäre Ihnen das erlaubt?
- Welcher Brunnen ist dem Wasserturm am nächsten?
- Welcher Brunnen ist am weitesten vom Wasserturm entfernt?
- Welcher Brunnen ist weiter north? Nun F oder gut E?
- Wenn Sie vom Wasserturm 7 Meilen nach Osten und 7 Meilen nach Norden fahren würden, an welchem ??Brunnen würden Sie landen?

Antworten

- ja**
- D**
- G**
- F**
- G**
- nein**
- C**
- E**
- G**
- D**

- Ein neues Schiff wollte angeln, aber der Kapitän wollte sicherstellen, dass es mindestens 2 Meilen von einem anderen Schiff entfernt ist. Wenn er 4 Meilen nach Osten und 6 Meilen nach Norden segelt, würde ihm dieser Ort passen?

= Schiff

= Boje

= 1 Square Meile

- Welches Schiff ist der Boje am nächsten?
- Welches Schiff ist am weitesten von der Boje entfernt?
- Welches Schiff ist weiter south? F versenden oder G versenden?
- Welches Schiff liegt 7 Meilen östlich und 2 Meilen nördlich von der Boje?

