



Bestimme, welcher Buchstabe am besten das Gewicht des Objekts darstellt.

Antworten

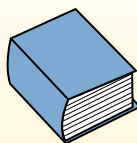
Gramma (g)

Un gramo es aproximadamente el peso de un clip.



Kilogramo (kilogramo)

Un kilogramo es aproximadamente el peso de un libro grueso.

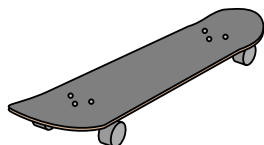


Recuerda:

Kilo significa 1,000. Entonces, un kilogramo son 1,000 gramos. 1 kilogramo también pesa aproximadamente lo mismo que 2 libras.

1. _____
2. _____
3. _____
4. _____
5. _____
6. _____
7. _____
8. _____
9. _____

1)



Skateboard

- A. 15 kg
- B. 2 kg
- C. 20 g
- D. 200 g

2)



Großbildfernseher

- A. 20 kg
- B. 1000 kg
- C. 100 g
- D. 20 g

3)



2 Liter Soda

- A. 100 g
- B. 3 g
- C. 2 kg
- D. 50 g

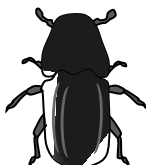
4)



Stift

- A. 5 kg
- B. 5000 g
- C. 500 g
- D. 5 g

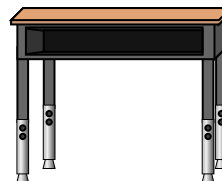
5)



Käfer

- A. 1 g
- B. 500 g
- C. 5000 g
- D. 2 kg

6)



Schreibtisch

- A. 300 g
- B. 15 kg
- C. 300 kg
- D. 15 g

7)



Besen

- A. 200 kg
- B. 10 g
- C. 10 kg
- D. 500 g

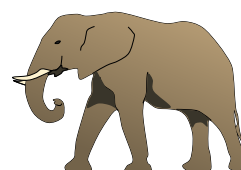
8)



Schaufel

- A. 30 kg
- B. 5 kg
- C. 1 g
- D. 10 g

9)



Elefant

- A. 30 kg
- B. 90 g
- C. 5000 g
- D. 5000 kg



Bestimme, welcher Buchstabe am besten das Gewicht des Objekts darstellt.

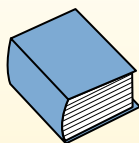
Antworten

Gramma (g)

Un gramo es aproximadamente el peso de un clip.

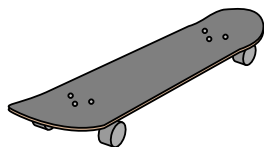
**Kilogramo (kilogramo)**

Un kilogramo es aproximadamente el peso de un libro grueso.

**Recuerda:**

Kilo significa 1,000. Entonces, un kilogramo son 1,000 gramos. 1 kilogramo también pesa aproximadamente lo mismo que 2 libras.

1)



Skateboard

- A. 15 kg
- B. 2 kg
- C. 20 g
- D. 200 g

2)



Großbildfernseher

- A. 20 kg
- B. 1000 kg
- C. 100 g
- D. 20 g

3)



2 Liter Soda

- A. 100 g
- B. 3 g
- C. 2 kg
- D. 50 g

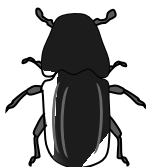
4)



Stift

- A. 5 kg
- B. 5000 g
- C. 500 g
- D. 5 g

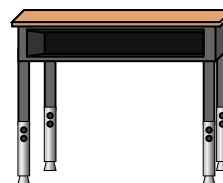
5)



Käfer

- A. 1 g
- B. 500 g
- C. 5000 g
- D. 2 kg

6)



Schreibtisch

- A. 300 g
- B. 15 kg
- C. 300 kg
- D. 15 g

7)



Besen

- A. 200 kg
- B. 10 g
- C. 10 kg
- D. 500 g

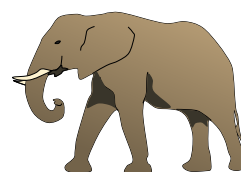
8)



Schaufel

- A. 30 kg
- B. 5 kg
- C. 1 g
- D. 10 g

9)



Elefant

- A. 30 kg
- B. 90 g
- C. 5000 g
- D. 5000 kg

- 1. **B**
- 2. **A**
- 3. **C**
- 4. **D**
- 5. **A**
- 6. **B**
- 7. **D**
- 8. **B**
- 9. **D**