



Bestimme, welcher Buchstabe am besten das Gewicht des Objekts darstellt.

Antworten

Gramma (g)

Un gramo es aproximadamente el peso de un clip.



Kilogramo (kilogramo)

Un kilogramo es aproximadamente el peso de un libro grueso.

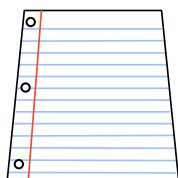


Recuerda:

Kilo significa 1,000. Entonces, un kilogramo son 1,000 gramos. 1 kilogramo también pesa aproximadamente lo mismo que 2 libras.

1. _____
2. _____
3. _____
4. _____
5. _____
6. _____
7. _____
8. _____
9. _____

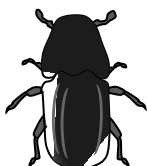
1)



Notizbuch Papier

- A. 3 g
- B. 85 g
- C. 1 kg
- D. 500 g

2)



Käfer

- A. 2 kg
- B. 5000 g
- C. 500 g
- D. 1 g

3)



Zahnbürste

- A. 15 kg
- B. 30 g
- C. 500 kg
- D. 1 g

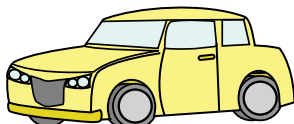
4)



Stift

- A. 5 kg
- B. 5 g
- C. 5000 g
- D. 500 g

5)



Auto

- A. 2000 kg
- B. 15 g
- C. 6000 g
- D. 2 kg

6)



Getreidekiste

- A. 5 g
- B. 425 kg
- C. 425 g
- D. 5 kg

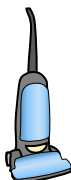
7)



Insekt

- A. 50 g
- B. 50 kg
- C. 1 kg
- D. 1 g

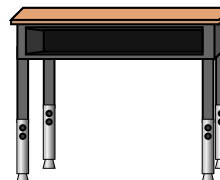
8)



Vakuum

- A. 500 kg
- B. 50 g
- C. 20 kg
- D. 90 g

9)



Schreibtisch

- A. 300 kg
- B. 15 kg
- C. 15 g
- D. 300 g



Bestimme, welcher Buchstabe am besten das Gewicht des Objekts darstellt.

Antworten

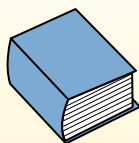
Gramma (g)

Un gramo es aproximadamente el peso de un clip.



Kilogramo (kilogramo)

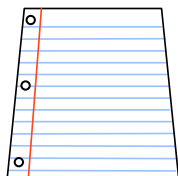
Un kilogramo es aproximadamente el peso de un libro grueso.



Recuerda:

Kilo significa 1,000. Entonces, un kilogramo son 1,000 gramos. 1 kilogramo también pesa aproximadamente lo mismo que 2 libras.

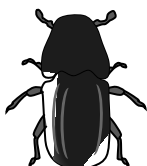
1)



Notizbuch Papier

- A. 3 g
- B. 85 g
- C. 1 kg
- D. 500 g

2)



Käfer

- A. 2 kg
- B. 5000 g
- C. 500 g
- D. 1 g

3)



Zahnbürste

- A. 15 g
- B. 30 g
- C. 500 kg
- D. 1 g

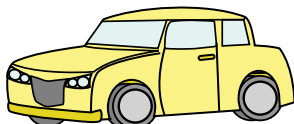
4)



Stift

- A. 5 kg
- B. 5 g
- C. 5000 g
- D. 500 g

5)



Auto

- A. 2000 kg
- B. 15 g
- C. 6000 g
- D. 2 kg

6)



Getreidekiste

- A. 5 g
- B. 425 kg
- C. 425 g
- D. 5 kg

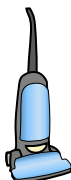
7)



Insekt

- A. 50 g
- B. 50 kg
- C. 1 kg
- D. 1 g

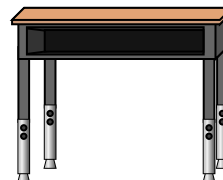
8)



Vakuum

- A. 500 kg
- B. 50 g
- C. 20 kg
- D. 90 g

9)



Schreibtisch

- A. 300 kg
- B. 15 kg
- C. 15 g
- D. 300 g

- 1. **A**
- 2. **D**
- 3. **B**
- 4. **B**
- 5. **A**
- 6. **C**
- 7. **D**
- 8. **C**
- 9. **B**