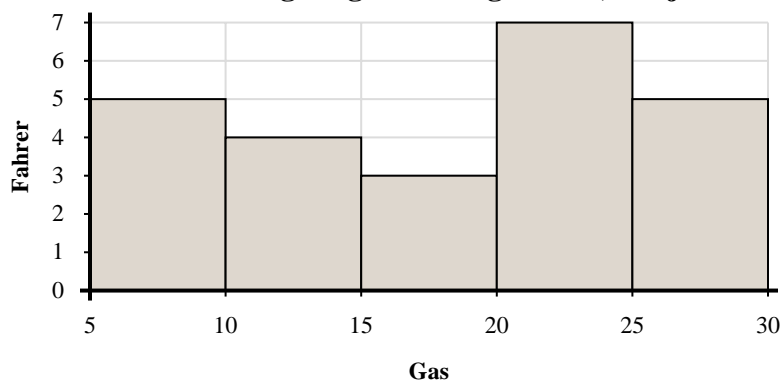


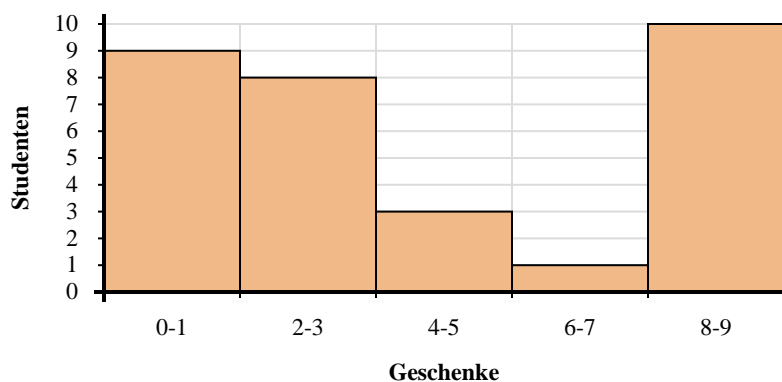


Verwenden Sie die angezeigten Histogramme, um jede Frage zu beantworten.

**Antworten**

- 1) Most drivers purchased between \_\_\_\_\_ and \_\_\_\_\_ gallons.
- 2) How many drivers purchased between 15 and 20 gallons?
- 3) How many drivers are represented in this histogram?
- 4) If a driver purchased 27 gallons which bar would they be added to?

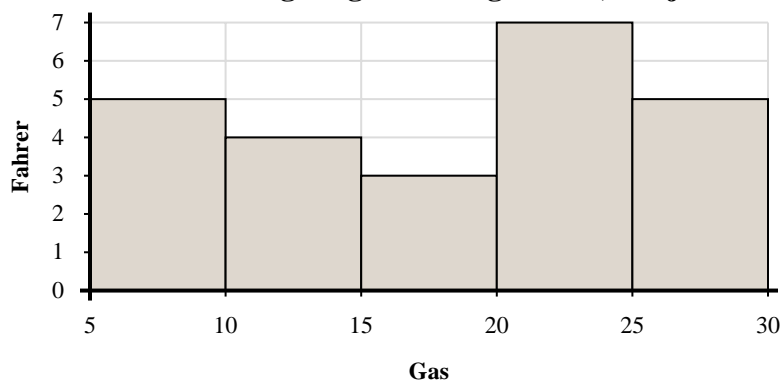
1. \_\_\_\_\_
2. \_\_\_\_\_
3. \_\_\_\_\_
4. \_\_\_\_\_
5. \_\_\_\_\_
6. \_\_\_\_\_
7. \_\_\_\_\_
8. \_\_\_\_\_



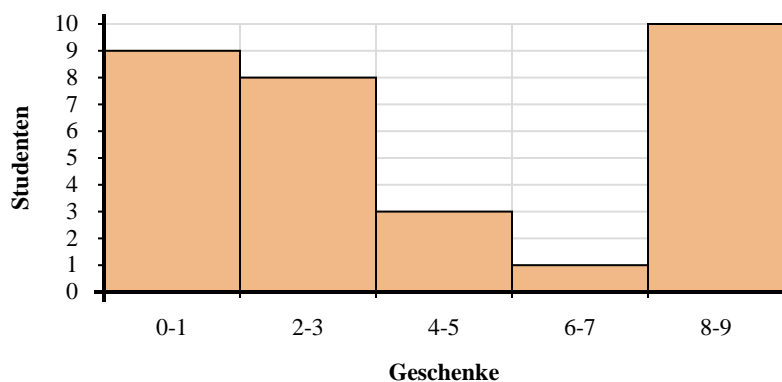
- 5) Wenn ein Schüler 0-Geschenke erhält, zu welcher Bar würde er hinzugefügt werden?
- 6) Die meisten Schüler haben zwischen \_\_\_\_\_ und \_\_\_\_\_ Geschenke erhalten.
- 7) Wie viele Schüler haben zwischen 0 und 2 Geschenke erhalten?
- 8) Wie viele Schüler sind in diesem Histogramm vertreten?



Verwenden Sie die angezeigten Histogramme, um jede Frage zu beantworten.



- 1) Most drivers purchased between \_\_\_\_\_ and \_\_\_\_\_ gallons.
- 2) How many drivers purchased between 15 and 20 gallons?
- 3) How many drivers are represented in this histogram?
- 4) If a driver purchased 27 gallons which bar would they be added to?



- 5) Wenn ein Schüler 0-Geschenke erhält, zu welcher Bar würde er hinzugefügt werden?
- 6) Die meisten Schüler haben zwischen \_\_\_\_\_ und \_\_\_\_\_ Geschenke erhalten.
- 7) Wie viele Schüler haben zwischen 0 und 2 Geschenke erhalten?
- 8) Wie viele Schüler sind in diesem Histogramm vertreten?

**Antworten**

1. 20 25
2. 3
3. 24
4. 5
5. 1
6. 8 10
7. 9
8. 31