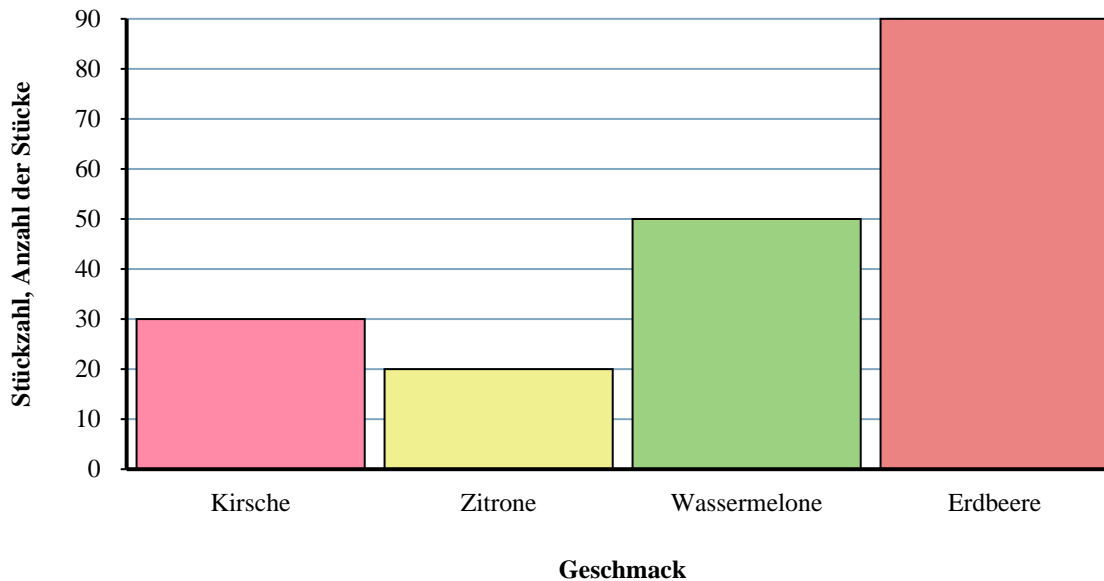




Löse jede Aufgabe.

Jumbo-Tasche Fruit-o Candy

**Antworten**

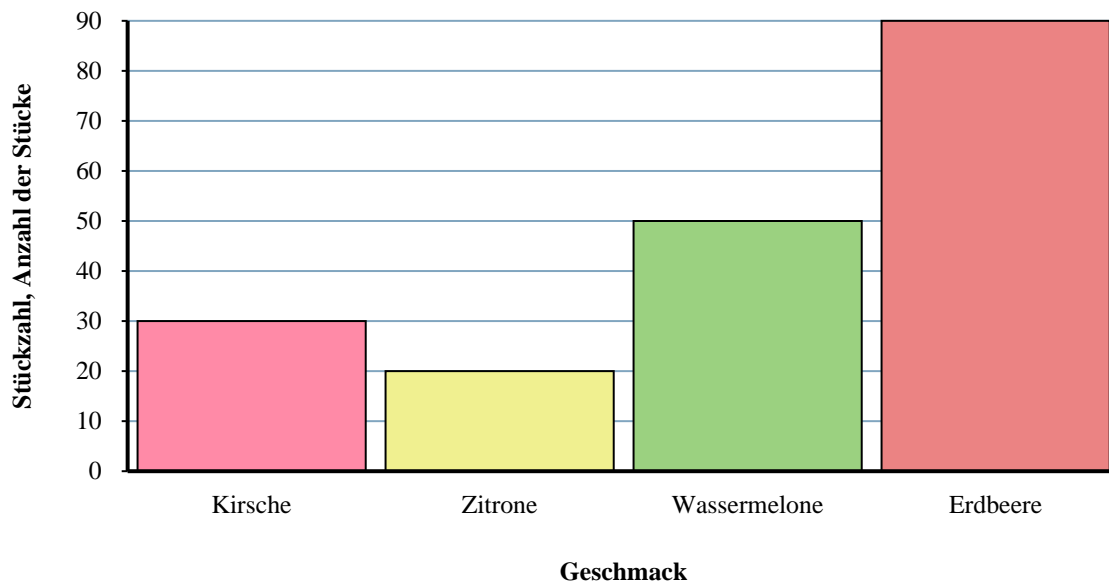
1. _____
2. _____
3. _____
4. _____
5. _____
6. _____
7. _____
8. _____
9. _____
10. _____

- 1) Wie viele Wassermelone-Stücke mehr als Kirsche-Stücke gab es?
- 2) Wie hoch ist die kombinierte Anzahl von Wassermelone- und Erdbeere-Stücken?
- 3) Wie viele Teile waren insgesamt in der Box?
- 4) Welche Sorte hatte die wenigsten Stücke in der Tüte?
- 5) Gab es weniger Kirsche-Stücke oder Zitrone-Stücke?
- 6) Welche Sorte hatte genau 30 Stücke im Beutel?
- 7) Gab es mehr Kirsche-Stücke oder Erdbeere-Stücke?
- 8) Wie viele Zitrone-Stücke weniger als Wassermelone-Stücke gab es?
- 9) Wie viele Stücke waren Wassermelone?
- 10) Was ist der Unterschied in der Anzahl der Zitrone-Stücke und der Anzahl der Erdbeere-Stücke?



Löse jede Aufgabe.

Jumbo-Tasche Fruit-o Candy

**Antworten**

1. 20
2. 140
3. 190
4. Zitrone
5. Zitrone
6. Kirsche
7. Erdbeere
8. 30
9. 50
10. 70

- 1) Wie viele Wassermelone-Stücke mehr als Kirsche-Stücke gab es?
- 2) Wie hoch ist die kombinierte Anzahl von Wassermelone- und Erdbeere-Stücken?
- 3) Wie viele Teile waren insgesamt in der Box?
- 4) Welche Sorte hatte die wenigsten Stücke in der Tüte?
- 5) Gab es weniger Kirsche-Stücke oder Zitrone-Stücke?
- 6) Welche Sorte hatte genau 30 Stücke im Beutel?
- 7) Gab es mehr Kirsche-Stücke oder Erdbeere-Stücke?
- 8) Wie viele Zitrone-Stücke weniger als Wassermelone-Stücke gab es?
- 9) Wie viele Stücke waren Wassermelone?
- 10) Was ist der Unterschied in der Anzahl der Zitrone-Stücke und der Anzahl der Erdbeere-Stücke?