



Bestimme, welcher Buchstabe am besten das Gewicht des Objekts darstellt.

Antworten

**Gramma (g)**

Un gramo es aproximadamente el peso de un clip.



**Kilogramo (kilogramo)**

Un kilogramo es aproximadamente el peso de un libro grueso.

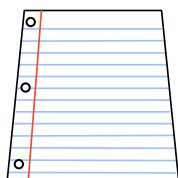


**Recuerda:**

Kilo significa 1,000. Entonces, un kilogramo son 1,000 gramos. 1 kilogramo también pesa aproximadamente lo mismo que 2 libras.

1. \_\_\_\_\_
2. \_\_\_\_\_
3. \_\_\_\_\_
4. \_\_\_\_\_
5. \_\_\_\_\_
6. \_\_\_\_\_
7. \_\_\_\_\_
8. \_\_\_\_\_
9. \_\_\_\_\_

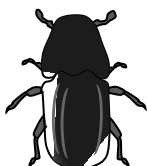
1)



Notizbuch Papier

- A. 3 g
- B. 85 g
- C. 1 kg
- D. 500 g

2)



Käfer

- A. 2 kg
- B. 5000 g
- C. 500 g
- D. 1 g

3)



Zahnbürste

- A. 15 kg
- B. 30 g
- C. 500 kg
- D. 1 g

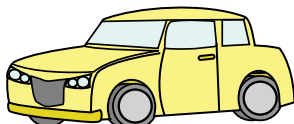
4)



Stift

- A. 5 kg
- B. 5 g
- C. 5000 g
- D. 500 g

5)



Auto

- A. 2000 kg
- B. 15 g
- C. 6000 g
- D. 2 kg

6)



Getreidekiste

- A. 5 g
- B. 425 kg
- C. 425 g
- D. 5 kg

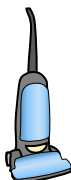
7)



Insekt

- A. 50 g
- B. 50 kg
- C. 1 kg
- D. 1 g

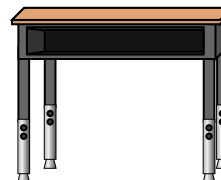
8)



Vakuum

- A. 500 kg
- B. 50 g
- C. 20 kg
- D. 90 g

9)



Schreibtisch

- A. 300 kg
- B. 15 kg
- C. 15 g
- D. 300 g



Bestimme, welcher Buchstabe am besten das Gewicht des Objekts darstellt.

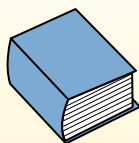
Antworten

**Gramma (g)**

Un gramo es aproximadamente el peso de un clip.

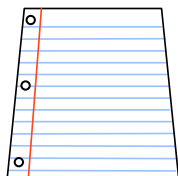
**Kilogramo (kilogramo)**

Un kilogramo es aproximadamente el peso de un libro grueso.

**Recuerda:**

Kilo significa 1,000. Entonces, un kilogramo son 1,000 gramos. 1 kilogramo también pesa aproximadamente lo mismo que 2 libras.

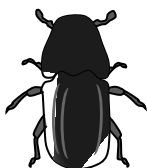
1)



Notizbuch Papier

- A. 3 g
- B. 85 g
- C. 1 kg
- D. 500 g

2)



Käfer

- A. 2 kg
- B. 5000 g
- C. 500 g
- D. 1 g

3)



Zahnbürste

- A. 15 g
- B. 30 g
- C. 500 kg
- D. 1 g

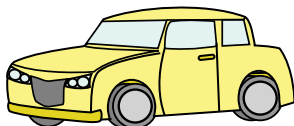
4)



Stift

- A. 5 kg
- B. 5 g
- C. 5000 g
- D. 500 g

5)



Auto

- A. 2000 kg
- B. 15 g
- C. 6000 g
- D. 2 kg

6)



Getreidekiste

- A. 5 g
- B. 425 kg
- C. 425 g
- D. 5 kg

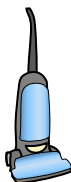
7)



Insekt

- A. 50 g
- B. 50 kg
- C. 1 kg
- D. 1 g

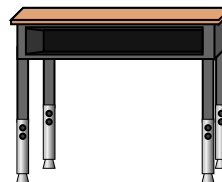
8)



Vakuum

- A. 500 kg
- B. 50 g
- C. 20 kg
- D. 90 g

9)



Schreibtisch

- A. 300 kg
- B. 15 kg
- C. 15 g
- D. 300 g

1. **A**2. **D**3. **B**4. **B**5. **A**6. **C**7. **D**8. **C**9. **B**