



Bestimme, welcher Buchstabe am besten das Gewicht des Objekts darstellt.

Antworten

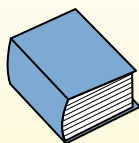
**Gramma (g)**

Un gramo es aproximadamente el peso de un clip.



**Kilogramo (kilogramo)**

Un kilogramo es aproximadamente el peso de un libro grueso.

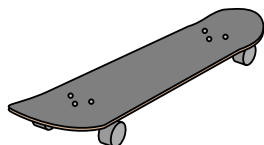


**Recuerda:**

Kilo significa 1,000. Entonces, un kilogramo son 1,000 gramos. 1 kilogramo también pesa aproximadamente lo mismo que 2 libras.

1. \_\_\_\_\_
2. \_\_\_\_\_
3. \_\_\_\_\_
4. \_\_\_\_\_
5. \_\_\_\_\_
6. \_\_\_\_\_
7. \_\_\_\_\_
8. \_\_\_\_\_
9. \_\_\_\_\_

1)



Skateboard

- A. 20 g
- B. 200 g
- C. 15 kg
- D. 2 kg

2)



Schaufel

- A. 1 g
- B. 5 kg
- C. 10 g
- D. 30 kg

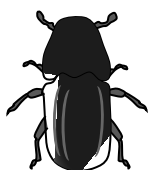
3)



Kerze

- A. 4 g
- B. 10 kg
- C. 500 g
- D. 2 kg

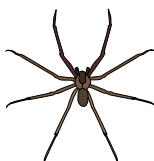
4)



Käfer

- A. 500 g
- B. 1 g
- C. 2 kg
- D. 5000 g

5)



Spinne

- A. 1 g
- B. 15 g
- C. 500 g
- D. 1 kg

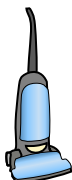
6)



Klebestift

- A. 1 g
- B. 500 g
- C. 1 kg
- D. 62 g

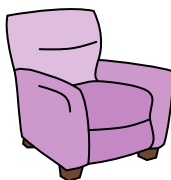
7)



Vakuum

- A. 500 kg
- B. 50 g
- C. 90 g
- D. 20 kg

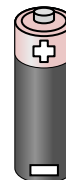
8)



Liege

- A. 90 g
- B. 1 kg
- C. 150 g
- D. 35 kg

9)



Batterie

- A. 15 g
- B. 10 kg
- C. 1 g
- D. 90 kg



Bestimme, welcher Buchstabe am besten das Gewicht des Objekts darstellt.

Antworten

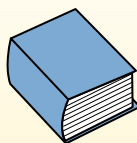
**Gramma (g)**

Un gramo es aproximadamente el peso de un clip.



**Kilogramo (kilogramo)**

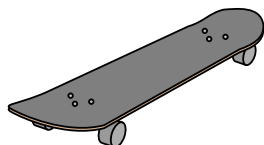
Un kilogramo es aproximadamente el peso de un libro grueso.



**Recuerda:**

Kilo significa 1,000. Entonces, un kilogramo son 1,000 gramos. 1 kilogramo también pesa aproximadamente lo mismo que 2 libras.

1)



Skateboard

- A. 20 g
- B. 200 g
- C. 15 kg
- D. 2 kg

2)



Schaufel

- A. 1 g
- B. 5 kg
- C. 10 g
- D. 30 kg

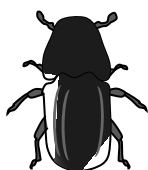
3)



Kerze

- A. 4 g
- B. 10 kg
- C. 500 g
- D. 2 kg

4)



Käfer

- A. 500 g
- B. 1 g
- C. 2 kg
- D. 5000 g

5)



Spinne

- A. 1 g
- B. 15 g
- C. 500 g
- D. 1 kg

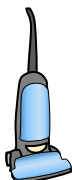
6)



Klebestift

- A. 1 g
- B. 500 g
- C. 1 kg
- D. 62 g

7)



Vakuum

- A. 500 kg
- B. 50 g
- C. 90 g
- D. 20 kg

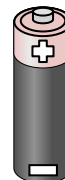
8)



Liege

- A. 90 g
- B. 1 kg
- C. 150 g
- D. 35 kg

9)



Batterie

- A. 15 g
- B. 10 kg
- C. 1 g
- D. 90 kg

- 1.     **D**
- 2.     **B**
- 3.     **A**
- 4.     **B**
- 5.     **A**
- 6.     **D**
- 7.     **D**
- 8.     **D**
- 9.     **A**